

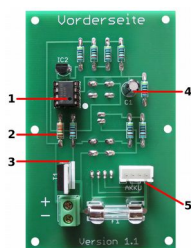
# SICHERHEIT ZUERST

Ihr Lautsprecher Bausatz arbeitet mit einer Lithium Ionen Batterie. Diese bringt viele gute Eigenschaften mit, kann allerdings auch zur Gefahr werden.

Zwei Kontrollpunkte werden von der **Lehrperson VOR** dem Anschluss der Batterie an die Elektronik geprüft. Fehler können hier zu schweren Fehlfunktionen führen. Es gilt Vertrauen ist gut, Kontrolle ist besser.

**1.** Die vier markierten Lötstellen auf der Vorderseite **A** und die vier Lötstellen auf der Rückseite **B** sind genau zu prüfen. Zwischen den Lötstellen muss ein deutlich sichtbarer Spalt und die grüne Leiterplatte sichtbar sein, siehe **D**. Wenn das nicht der Fall ist, nachlöten bis es passt.

**2.** Beide weißen Stecker auf der Vorder- und Rückseite haben ihre Spalten **C** zur Schrift AKKU / LADEN nach unten. Wenn das nicht der Fall ist muss der Stecker entlötet, gedreht und neu gelötet werden. (Allenfalls Ersatz anfordern)



**Die Batterie ist während es Aufbaus separat zu lagern.**

Die Endkontrolle, Punkt 8 in der Elektronik Aufbauanleitung können gewissenhafte SuS selber machen.

Danach kann die Batterie ausgehändigt werden. Der beschriebene Test, Punkt 9 kann erfolgen.



Lithium Ionen Batterie (Abbildung kann abweichen)