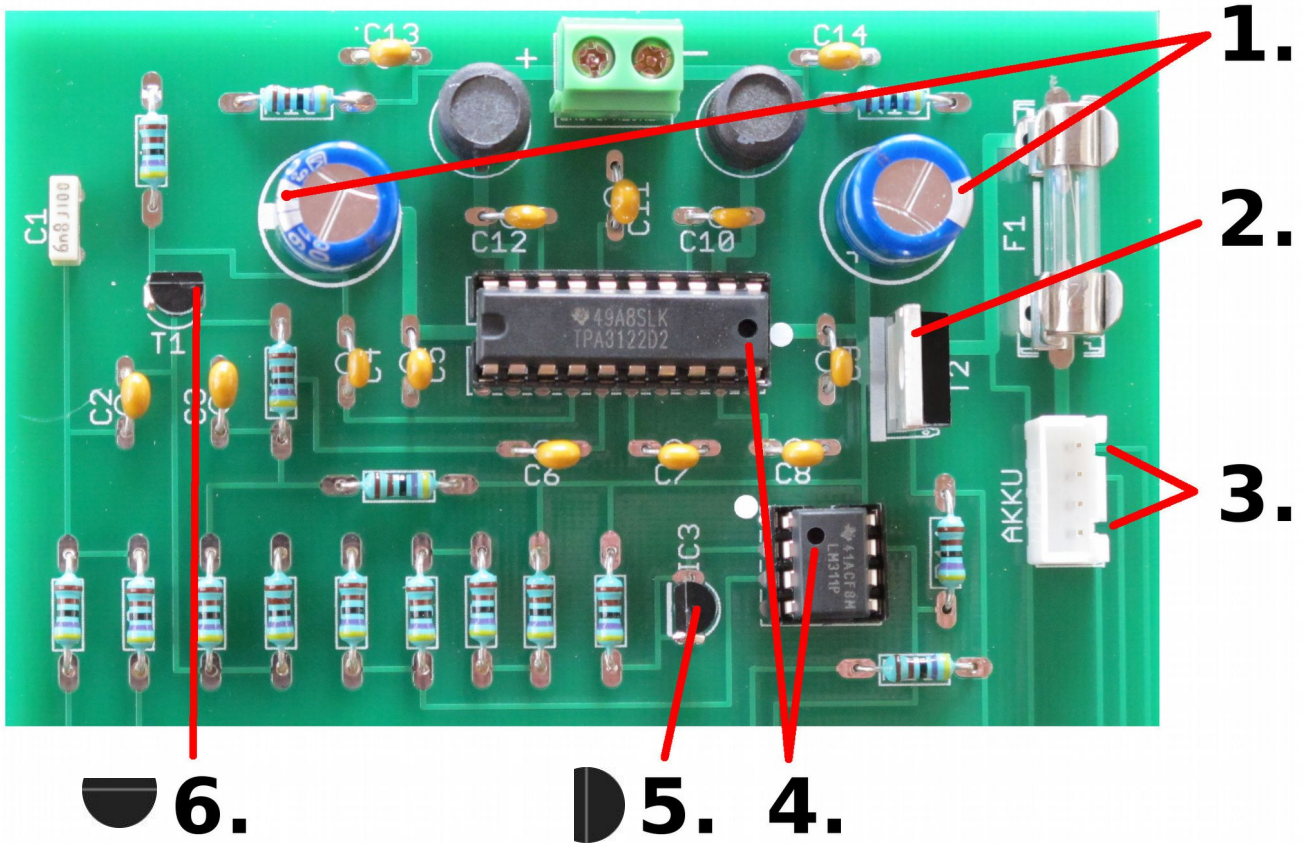
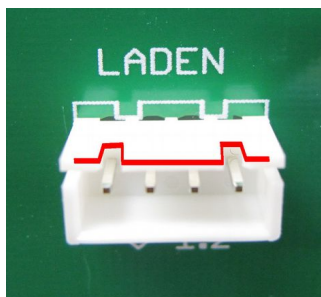


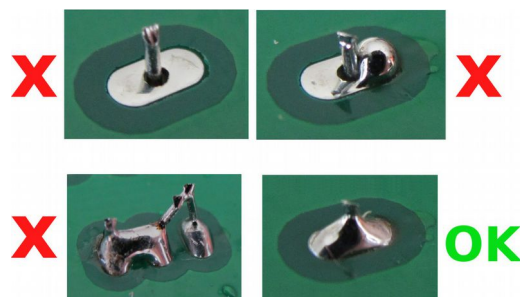
Endkontrolle Elektronik V1.2



1. Die beiden grauen Striche auf den Kondensatoren zeigen nach Aussen.
2. Die Metallfahne von T2 zeigt nach links.
3. Die beiden Lücken im Stecker zeigen nach rechts.
4. Der runde Punkt auf dem grossen IC ist rechts, auf dem kleinen IC oben.
5. Die flache Seite vom IC3 ist links, es steht **TL431AI** drauf.
6. Die flache Seite vom T1 ist oben, es steht **BC550** drauf
7. Der Ladestecker ist wie abgebildet platziert.
8. Alle Lötstellen auf beiden Seiten werden geprüft.



7.



8.

Alle 8 Punkte geprüft und in Ordnung. Datum: _____ Unterschrift: _____